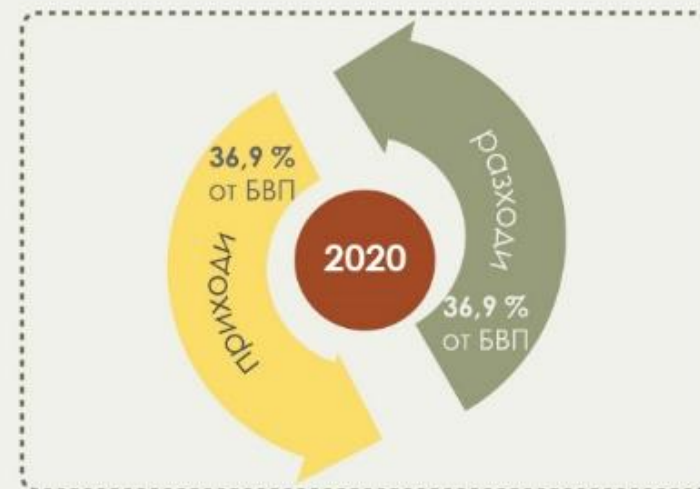
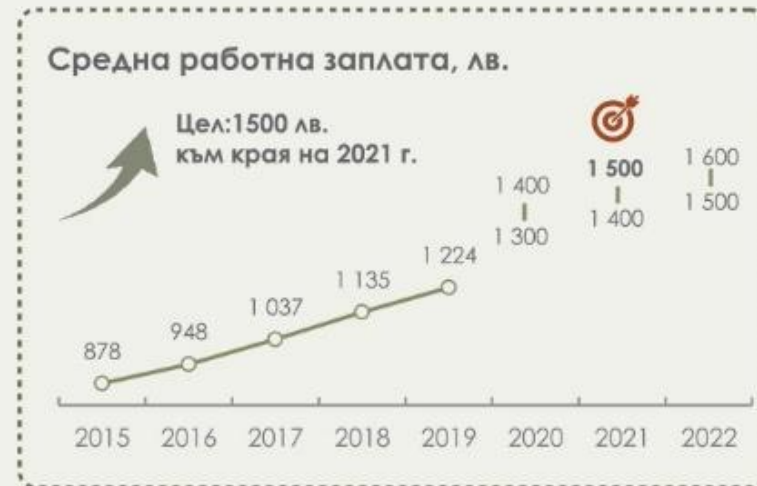


ПРОЕКТ НА
БЮДЖЕТ
2020



АКТУАЛИЗИРАНА СРЕДНОСРОЧНА БЮДЖЕТНА ПРОГНОЗА 2020-2022



ПРИОРИТЕТИ, ЗАЛОЖЕНИ В БЮДЖЕТ 2020

ПОЛИТИКА ПО ДОХОДИТЕ

+17 %

За педагогическия персонал

+10 %

За бюджетния сектор

2019



560

2020



610

2021



650

2022



650

Минимална работна заплата, лв.

ОБРАЗОВАНИЕ

+360
МЛН. ЛВ.

ДО УДВОЯВАНЕ
СРЕДСТВАТА ЗА
ВЪЗНАГРАЖДЕНИЯ ПРЕЗ
2021 Г.

+610,1
МЛН. ЛВ.

+0,3 % от БВП
от 3,5 на 3,8 %
от БВП

- Увеличавана на заплатите в сектора.
- Насърчаване на професионалното образование и защитени специалности с бъдещ недостиг на пазара на труда
- Въвеждане на иновации и иновативни методи на преподаване.
- Повишаване качеството във висшето образование

ОТБРАНА

2 041,0
МЛН. ЛВ.

1,61 % от БВП
ДО ДОСТИГАНЕ НА 2 %
от БВП ДО 2024 Г.

ЗДРАВЕОПАЗВАНЕ

+498,5
МЛН. ЛВ.

+394,2
МЛН. ЛВ.

НЗОК

+50,0
МЛН. ЛВ.

За лечебни заведения извън обхвата на ЗЗО

+10,4
МЛН. ЛВ.

За спешна медицинска помощ

+6,1
МЛН. ЛВ.

За диагностика на дарена кръв

+30,0
МЛН. ЛВ.

За национална педиатрична болница

ПРИХОДИ 2020

*процент от общите приходи



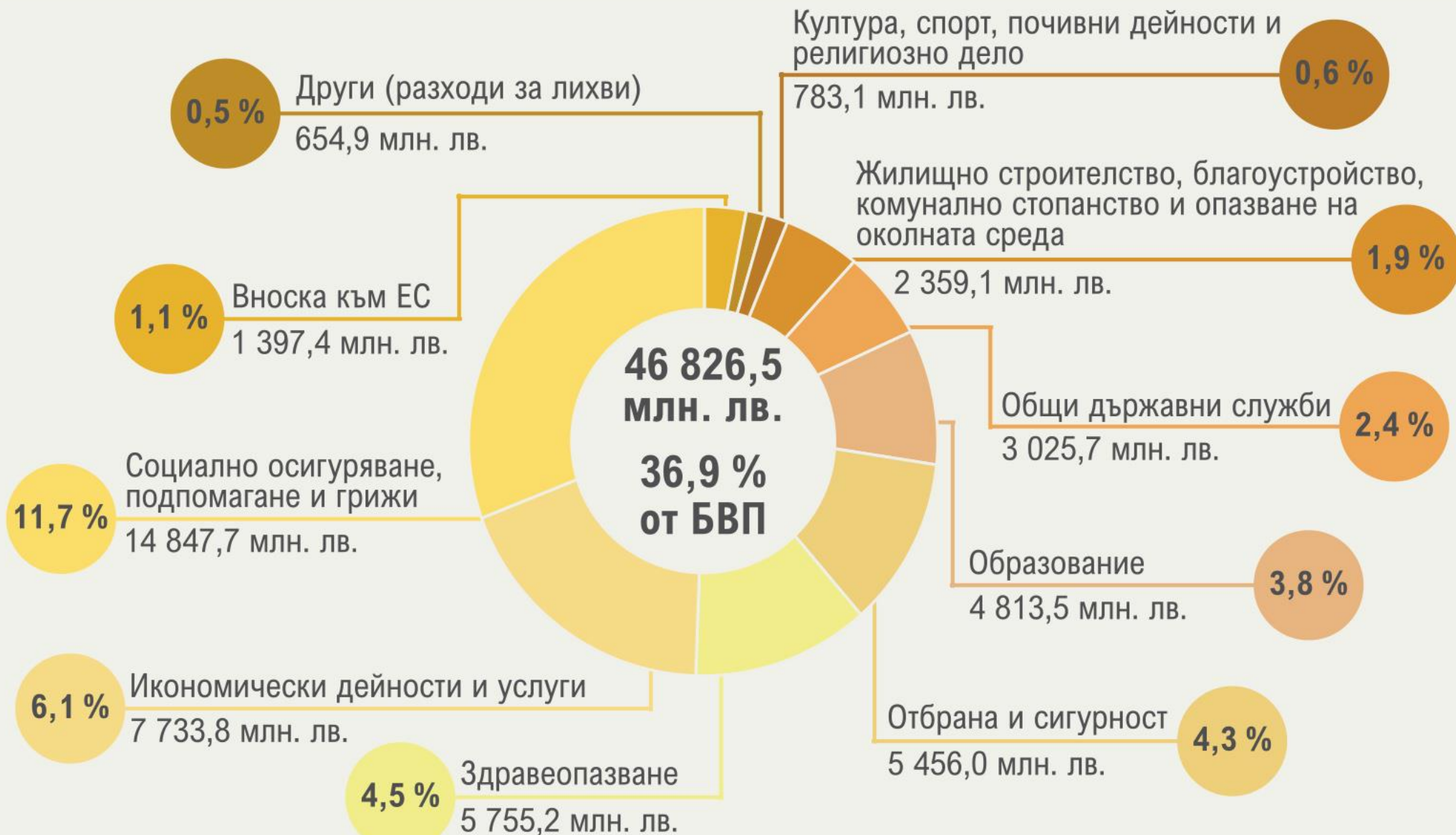
Данък върху доходите 10 %

Данък за фирмите 10 %

Данък върху добавената стойност 20 %

Без промяна в размера на данъчните ставки и размера на осигурителните вноски.

РАЗХОДИ 2020 * процент от БВП



БЮДЖЕТНИ ВЗАИМООТНОШЕНИЯ С ОБЩИНИТЕ ЗА 2020 г.



Запазва се механизмът за изравнителната субсидия

Право да получават изравнителна субсидия през 2020 г. имат общините, чиито постоянни данъчни постъпления към 31 декември 2018 г., на един жител са по-ниски от 120% от равнището за страната за един жител.

Към общините с достъп до изравнителна субсидия през 2020 г. се включват общините Пловдив и Гълабово, а отпада община Благоевград.

Изменения спрямо предходната година на изравнителната субсидия за общините

