

## Инструкция за ползване на новите кодове за източници на финансиране, използвани в ПП „Инвеститор“ през 2014 г., допълнена с три кода

Във връзка с настъпили промени в нормативната уредба за 2014 г. - Закон за публичните финанси (ЗПФ), Единната бюджетна класификация (ЕБК) за 2014 г., Указания на Министерство на финансите (ДДС 01/29.01.2014 г.), както и за целите на мониторинга на изпълнението на Публичната инвестиционна програма „Растеж и устойчиво развитие на регионите“ от 2014 г. се въвеждат нови и допълнителни кодове за източниците на финансиране. Настоящата инструкция е допълнена по т.1 и т.2 с кодове за източници на финансиране вследствие на постъпили предложения от общини след публикуването на сайта на Министерство на финансите на 28.02.2014 г. на актуализацията на ПП „Инвеститор“ за 2014 г., както и поради необходимостта от мониторинг на финансираните капиталови разходи от собствени приходи през текущата бюджетна година във връзка с оценката на резултатите от изпълнението на Стратегията за децентрализация.

1. Въвежда се нов код на източник за финансиране „Сметки за средства от ЕС“. Новият код заменя код „ИБФ и ИБС“ и неговите кодове за източници на финансиране. Кодът на източник за финансиране „Сметки за средства от ЕС“ е със следните кодове за видове финансиране:
  - **СЕС адм. от НФ** за сметки за средства от ЕС на бенефициенти на Кохезионния и Структурните фондове към Националния фонд;
  - **СЕС адм. от РА** за сметки за средства от ЕС на бенефициенти на Разплащателната агенция към Държавен фонд „Земеделие“;
  - **СЕС други** за сметки за средствата по програми за трансгранично, транснационално и междурегионално сътрудничество, средства по други програми и проекти, финансирани от фондове и институции на ЕС;
  - **ДМП** за средства по други международни програми;
  - **Съфин** за средствата за съфинансиране от общината на проект по програма на ЕС или друга международна програма.
2. Въвеждат се допълнителни кодове за видове финансиране към кода за източника на финансиране „Собствени бюджетни средства“:
  - **§40\_00** за постъпления от продажби на общински нефинансови активи през текущата бюджетна година;
  - **§90\_00** за постъпления от приватизация;
  - **Прех. ост. СБС без §40\_00** за разшифроване на преходния остатък от собствени приходи от предходната бюджетна година без тези по § 40-00;
  - **Прех. ост. §40\_00** за разшифроване на преходния остатък от постъпления от продажби на общински нефинансови активи от предходната бюджетна година.
  - **Забележка:** за всички останали собствени средства за текущата бюджетна година без тези по § 40-00 се ползва наличния код 01 общински.
3. Въвеждат се допълнителни кодове за видове финансиране към код на финансиране „Други“:
  - **Прех. ост. ЦС** за разшифроване на преходния остатък от целева субсидия за капиталови разходи от предходната бюджетна година;
  - **Прех. ост. §31-18** за разшифроване на преходния остатък от получени целеви трансфери от централния бюджет от предходната бюджетна година;
  - **§ 31\_12** за отразяване на финансирането от обща изравнителна субсидия;
  - **Трансф. м-во** за предоставени трансфери от министерствата на общините за целите на финансирането на общински проекти.

- **Забележка:** за отразяване на финансирането с получени през текущата година целеви трансфери §31-18 се ползва както и досега код 05 получени от общини целеви трансфери.

При изготвяне на бюджета за 2014 г. и въвеждането на данните в ПП „Инвеститор“ следва да се използват новите кодове. Код „ИБФ и ИБС“ ще е наличен, но няма да се ползва през 2014 г. Ако при изготвянето на бюджета за капиталовите разходи на общината през 2014 г. за отразяване на финансиране със средства от ЕС е ползван съществуващия код „ИБФ и ИБС“ вид „Други“, навсякъде следва да се извърши промяна чрез замени с код „Сметки за средства от ЕС“ и неговите кодове за вид финансиране. През 2015 г. код „ИБФ и ИБС“, ще бъде изведен от употреба.

При вече съставени бюджети и въведени данни за тях в ПП „Инвеститор“ замяната на старите кодове с нови може да бъде извършена по следния начин:

1. Стартирайте ПП „Инвеститор“.
2. Убедете се, че използвате „Класификатор 2014 г.“ и сте избрали „2014 година“ и режим „План/корекция“, изглед „Разчет за финансиране“ с отметки „Позиции“, „Раздели“, „Детайлни спецификации“ - Фиг.1

MOPI Инвеститор версия 1.14.0 Stoichina - актуален годишен план 2014

Класификатор 2014:  
 # Парagraф 5100: Основен ремонт  
 # Парagraф 5200: Придобиване  
 # Парagraф 5300: Придобиване  
 # Парagraф 5400: Придобиване  
 # Парagraф 5500: Капиталово

Stoichina (не участва в обобщение)

2014 година | План / корекция | Отчети

Общо | А | Б | В | Г |

#	Име позиция	Брой	Год. ст-ст	Числено	Субсидия РБ	Сметки за средства от ЕС	ИБФ и ИБС	Собствени бюджетни средства	Външни поощри	Кредити с държавни гаранции	Други	Собствени средства на ТД с държавно участие	Държавни инвестиционни земаи	Собствени средства на ТД с частна собственост	Банкови кредит
<b>Външни раздели</b>															
	<b>Парagraф 5100: Основен ремонт на дълготрайни материали</b>			4345596		1093863		3250453				1280			
	Функция 02: Отбрана и сигурност			4261608		1034112		3226216				1280			
	Обекти			1034112		1034112									
763	ОР на лова дига на р.Лесновска			1034112		1034112									
	Функция 03: Образование														
	Обекти														
868	Ремонтно възстановителни работи в 32 ОДЗ район "Люлеи" /в.р./			0											
	Функция 04: Здравеопазване														
	Обекти														
3099	ОР на общински болници, ДКЦ, диспансери и други			0											
507	ОР сгради на детски ясли - държавна отговорност /в.р./			0											
900	Реконструкция на Специализирана болница за активно лечение			0											
	Функция 05: Жилищно строителство, благоустройство,			3222216				3222216							
	Обекти			3222216				3222216							
111	ОР на главни градски булеварди, улици и мостови съоръжения			0											
557	ОР на транспортен възел "Надежда"			0											
734	Реконструкция на бул. "Витоша" - пешеходна зона			3222216				3222216							
872	ОР на 7 броя фонтани /в.р./			0											
873	ОР на градина "Бяна Лозенец"			0											
874	ОР на градина "Докторски пакетици"			0											
	Функция 08: Икономически дейности и услуги														
	Обекти														
2999	ОР на релсов път и ККМ			0											
	Функция 01: Общи държавни служби			5290				4000				1280			
	МИС			5290				4000				1280			
904	test			5290				4000				1280			
	Парagraф 5200: Придобиване на дълготрайни материали			83988		59751		24237							
	Функция 01: Общи държавни служби														
	5206 изградени на инфраструктурни обекти														
	Обекти														
744	Изградени на интегрирана информационна система на СО			0											
	Функция 02: Отбрана и сигурност														
	5203 придобиване на друго оборудване, машини и														
	Обекти														
740	Изградени на водоподобавление			0											
	Функция 03: Образование			24237				24237							
	5202 придобиване на сгради			24237				24237							
689	Изградени на разширение за 9 гр. към ОДЗ № 93, рн. Красно			0											
700	Изградени на разширение за 2 гр. към ОДЗ № 13, в.к. Дражба			0											
751	Изградени на ново ОДЗ за 6 гр., кв. "Къндревци", рн "Нови			24237				24237							
701	Изградени на ново ОДЗ за 6 гр., м. "Витоша-ВЕЦ Симеоново".			0											
702	Изградени на нова сграда - филиал на ЦДГ № 16, рн Витоша			0											
703	Изградени на разширение за 2 гр. на ОДЗ № 18, рн Браца			0											
704	Проектиране и преустройство на сграда на "Старо боенско			0											
705	Изградени на ново ОДЗ за 8 гр. - Надежда I ч., рн Надежда			0											
706	Изградени на ново ОДЗ за 4 гр., ул. Победа № 3, рн Оборище			0											
707	Изградени на разширение за 3 гр. към ОДЗ № 51, ул. Кавалии №			0											
752	Изградени на ново ОДЗ за 5 гр., с. Герман, рн "Панчарево"			0											
753	Разширение за 2 гр. към ОДЗ № 80, м. "Илидриня", рн "Красно			0											
755	Разширение за 2 гр. към ЦДГ № 95, ул. "Джелеп Гурев", рн			0											
756	Разширение за 3 гр. към филиал на ЦДГ № 151, ул. "Оборище"			0											
757	Разширение за 4 гр. и реконструкция на ЦДГ № 133, м.			0											
759	Разширение за 7 гр. на ЦДГ № 21 м. "Гюлибан" рн "Младши"			0											

Разчет за финансиране  
 Позиции  Раздели  
 Детайлни спецификации  
 Заклучване на колонии

Нов обект | Редактира | Изтрива | Към Excel | Пакет | Идент. Карта | Предстоящи обекти | Изход

Фиг.1

3. Изберете необходимия обект.
4. Натиснете бутон „Редактира“.
5. Визуализира се формата показана на Фиг.2:

Стъпка 3/3 - Финансова част (Реконструкция на бул."Витоша" - пеш...)

Раздели: Общо | А | Б | В | Г

Включен в  А  Б  В  Г Импортномост

Сметна стойност		Усвоено до 2014		Зад. 2014 (А+Б+В+Г)	
СМР	<input type="text" value="2957216"/>	СМР	<input type="text" value="0"/>	СМР	<input type="text" value="2957216"/>
МиС	<input type="text" value="0"/>	МиС	<input type="text" value="0"/>	МиС	<input type="text" value="0"/>
ППР	<input type="text" value="0"/>	ППР	<input type="text" value="0"/>	ППР	<input type="text" value="0"/>
Др.	<input type="text" value="265000"/>	Др.	<input type="text" value="0"/>	Др.	<input type="text" value="265000"/>
<b>СУМА</b>	<input type="text" value="3222216"/>	<b>СУМА</b>	<input type="text" value="0"/>	<b>СУМА</b>	<input type="text" value="3222216"/>

Финансови данни за инвестиционни проекти

Обща сметна стойност на инвестиционния проект

Запис    Отказ

Информация за ползване

Въведете сметна стойност на обекта по видове разходи, усвоени средства (ако обекта е започнал преди 2014, маркирайте в кои раздели влиза обекта и след това въведете съответните разпределения и източници на финансиране в разделите. Годишната задача ще се изчисли автоматично

Фиг.2

6. Изберете необходимия раздел – А, Б или В. В случая е избран раздел Б – показан на Фиг3.

Стъпка 3/3 - Финансова част (Реконструкция на бул."Витоша" - пеш...)

Раздели: Общо | А | **Б** | В | Г

Разпределение	
За раздела	Остатък
СМР	2957216
МиС	0
ППР	0
Др.	265000
<b>3222216</b>	<b>0</b>

Сума изт. на финансиране

Източник:

Вид:

**СУМА** 3222216  + -

Вид	Описание	Сума	Кс
ИБФ и ИБС	Други	3222216	

Запис  Отказ

Информация за попълване

Въведете разпределение на разходи и източниците, с които ще финансирате обекта в раздел Б. Сумите по разпределение на разходите и източниците на финансиране за раздела трябва да съвпадат!

Фиг. 3

- Изберете източника на финансиране чрез кликане с левия клавиш на мишката в съответния ред на таблицата с колони „Вид“, „Описание“, „Сума“. Избраният ред се оцветява в синьо – Фиг.4. Маркираните в синьо полета могат да се редактират.

Стъпка 3/3 - Финансова част (Реконструкция на бул."Витоша" - пеш...)

Раздели: Общо | А | Б | В | Г

Разпределение	
За раздела	Остатък
СМР	2957216
МиС	0
ППР	0
Др.	265000
<b>3222216</b>	<b>0</b>

Сума изт. на финансиране

Източник: ИБФ и ИБС

Вид: 52 Други

**СУМА** 3222216  3222216 + -

Вид	Описание	Сума	Кс
ИБФ и ИБС	Други	3222216	

Запис  Отказ

Информация за попълване

Въведете разпределение на разходи и източниците, с които ще финансирате обекта в раздел Б. Сумите по разпределение на разходите и източниците на финансиране за раздела трябва да съвпадат!

Фиг.4

- Изберете новите източници на финансиране – Фиг.5 и Фиг.6.

Стъпка 3/3 - Финансова част (Реконструкция на бул."Витоша" - пеш...)

Раздели: Общо | А | Б | В | Г

Разпределение	
За раздела	Остатък
СМР	2957216
МиС	0
ППР	0
Др.	265000
	3222216

Сума изт. на финансиране

Източник: [Избор]

Вид: Субсидия РБ  
Сметки за средства от ЕС  
ИБФ и ИБС  
Собствени бюджетни средства  
Външни помощи  
Кредити с държавни гаранции  
Други  
Собствени средства на ТД-ва с дъ

СУМА

Вид: ИБФ и ИБС

Запис [1][2][3] Отказ

Информация за попълване  
Въведете разпределение на разходи и източниците, с които ще финансирате обекта в раздел Б. Сумите по разпределение на разходите и източниците на финансиране за раздела трябва да съвпадат!

Фиг. 5

Стъпка 3/3 - Финансова част (Реконструкция на бул."Витоша" - пеш...)

Раздели: Общо | А | Б | В | Г

Разпределение	
За раздела	Остатък
СМР	2957216
МиС	0
ППР	0
Др.	265000
	3222216

Сума изт. на финансиране

Източник: Сметки за средства от ЕС

Вид: СЕС адм. от РА Сметки от ЕС адм.  
СЕС адм. от НФ Сметки от ЕС адм. от  
СЕС адм. от РА Сметки от ЕС адм. от  
СЕС други Сметки от ЕС други  
ДМП Други международни програми

СУМА

Вид: ИБФ и ИБС

Запис [1][2][3] Отказ

Информация за попълване  
Въведете разпределение на разходи и източниците, с които ще финансирате обекта в раздел Б. Сумите по разпределение на разходите и източниците на финансиране за раздела трябва да съвпадат!

Фиг. 6

9. Натиснете бутона „+“. Ще имате два записа „стар“ и „нов“ с еднакви суми – Фиг. 7:

Стъпка 3/3 - Финансова част (Реконструкция на бул."Витоша" - пеш...)

Раздели: Общо | А | Б | В | Г

Разпределение		Сума изт. на финансиране	
За раздела	Остатък	Источник	Вид
СМР	2957216	Сметки за средства от ЕС	СЕС адм. от РА Сметки от ЕС адм
МиС	0	СУМА	6444432
ППР	0		3222216
Др.	265000		
	3222216		

Вид	Описание	Сума	Кс
ИБФ и ИБС	Други	3222216	
Сметки за сред	Сметки от ЕС €	3222216	€

Запис < [1][2][3] > Отказ

Информация за попълване  
 Въведете разпределение на разходи и източниците, с които ще финансирате обекта в раздел Б. Сумите по разпределение на разходите и източниците на финансиране за раздела трябва да съвпадат!

Фиг.7

10. Изберете „стария“ запис чрез кликване с левия клавиш на мишката в съответния ред на таблицата с колони „Вид“, „Описание“, „Сума“ – в случая „ИБФ и ИБС“ вид „Други“. Полетата „Источник“ и „Вид“ над таблицата се попълват с неговите данни – Фиг. 8

Стъпка 3/3 - Финансова част (Реконструкция на бул."Витоша" - пеш...)

Раздели: Общо | А | Б | В | Г

Разпределение		Сума изт. на финансиране	
За раздела	Остатък	Источник	Вид
СМР	2957216	ИБФ и ИБС	52 Други
МиС	0	СУМА	6444432
ППР	0		3222216
Др.	265000		
	3222216		

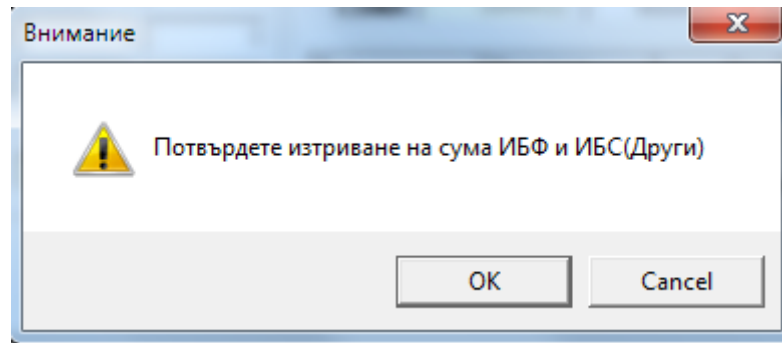
Вид	Описание	Сума	Кс
ИБФ и ИБС	Други	3222216	
Сметки за сред	Сметки от ЕС €	3222216	€

Запис < [1][2][3] > Отказ


Информация за попълване  
 Въведете разпределение на разходи и източниците, с които ще финансирате обекта в раздел Б. Сумите по разпределение на разходите и източниците на финансиране за раздела трябва да съвпадат!

Фиг. 8

11. Натиснете бутона „-“. Появява се диалогова форма да потвърдите изтриването – Фиг. 9



Фиг. 9

12. Потвърдете изтриването чрез натискане на бутона ОК.
13. Отметката за стъпка 3- **[3]** се оцветява в черно и бутона „Запис“  става достъпен – Фиг. 10.

Съпка 3/3 - Финансова част (Реконструкция на бул."Витоша" - пеш...)

Раздели: Общо | А | Б | В | Г

Разпределение	
За раздела	Остатък
СМР	2957216
МиС	0
ППР	0
Др.	265000
	3222216

Сума изт. на финансиране

Източник: Сметки за средства от ЕС

Вид: СЕС адм. от РА Сметки от ЕС адм.

СУМА: 3222216

Вид	Описание	Сума	Кс
Сметки за сред	Сметки от ЕС а	3222216	3

Запис < [1][2][3] > Отказ

Информация за попълване

Въведете разпределение на разходи и източниците, с които ще финансирате обекта в раздел Б. Сумите по разпределение на разходите и източниците на финансиране за раздела трябва да съвпадат!

Фиг.10

14. Натиснете го.
15. Замяната на кодовете за източници на финансиране е извършена.
16. Ако имате за съответния обект повече от един източник за финансиране подлежащ на промяна, повторете стъпки от 7 до 13..

**Забележка:**

- *Промяната на източник на финансиране може да се извърши като изтриете стария и въведете нов. В този случай може да се допусне грешка при въвеждането на сумата, затова препоръчваме да използвате описания по-горе начин.*



**Промените в бюджета трябва да се извършат преди да сте пристъпили към изготвяне на отчет за първо тримесечие.**

Освен кодовете за източниците на финансиране, считано от 2014 г. има промяна в шаблоните на комплекта документи експортирани в MS Excel. Тази промяна се осигурява чрез подмяната на файла mfa.exe в директорията, където е инсталиран ПП „Инвеститор“ с файла mfa.exe съдържащ се в архивния файл Investor\_Budget\_2014.

Напомняме, че на съдържанието на тези документи влияят настройките на работната директория, в която се съхраняват файловете на ПП „Инвеститор“. Задължително е да е отбелязано „Община“ и препоръчително „НЕ ОБОБЩАВАЙ“ с данните на другите инвеститори“ – Фиг. 11.

Фиг. 11

Повече за създаване и редактиране на работна директория и нейните характеристики можете да прочете в „Ръководството на потребителя“, което се инсталира заедно с ПП „Инвеститор“. **Обръщаме внимание, че за коректната работа с продукта е необходимо в работната директория да са налични всички структурни файлове за предходни години.**